

Verbindung zu den CIP-Daten des Instituts für Soziologie, LMU unter Windows

Im PC-Labor am Institut für Soziologie haben Sie zwei Laufwerke, zu denen Sie sich von außerhalb verbinden können:

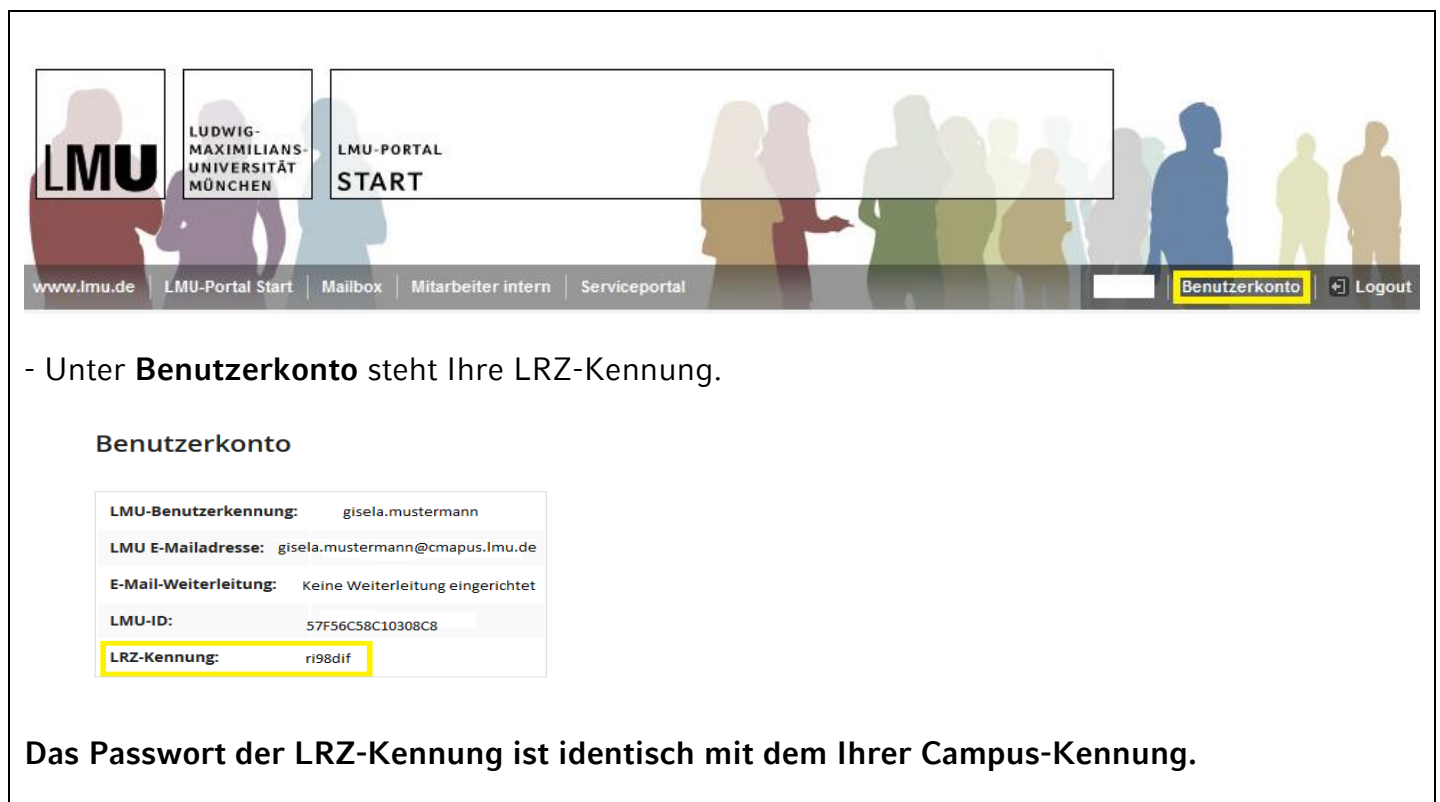
- Daten (G:), hier CIP-Daten genannt; Anleitung fürs Verbinden auf Seite 2
- Persönliches Verzeichnis (H:) mit Speicherplatz bis zu 20 GB; Anleitung fürs Verbinden auf Seite 4

Das brauchen Sie für die Verbindung:

Anmeldung mit der LRZ-Kennung

So finden Ihre LRZ-Kennung heraus:

- Sie melden sich im Browser beim [LMU-Portal](#) an.



The screenshot shows the LMU-Portal user account page. At the top, there is a navigation bar with the LMU logo, the text 'LUDWIG-MAXIMILIANS-UNIVERSITÄT MÜNCHEN', and 'LMU-PORTAL START'. Below this, there is a navigation menu with links for 'www.lmu.de', 'LMU-Portal Start', 'Mailbox', 'Mitarbeiter intern', and 'Serviceportal'. On the right side of the navigation bar, there is a 'Benutzerkonto' button and a 'Logout' button. The main content area is titled 'Benutzerkonto' and displays the following information:

LMU-Benutzerkennung:	gisela.mustermann
LMU E-Mailadresse:	gisela.mustermann@cmapus.lmu.de
E-Mail-Weiterleitung:	Keine Weiterleitung eingerichtet
LMU-ID:	57F56C58C10308C8
LRZ-Kennung:	r198dif

Below the table, there is a note: 'Das Passwort der LRZ-Kennung ist identisch mit dem Ihrer Campus-Kennung.'

Voraussetzung VPN-Verbindung

Um sich zum CIP-Laufwerk zu verbinden, müssen Sie eine [VPN-Verbindung zum Münchner Wissenschaftsnetz](#) herstellen. Für Windows-Nutzer empfehlen wir die Verwendung des Cisco AnyConnect-Clients. Informationen dazu finden Sie beim LRZ:

<https://www.lrz.de/services/netz/mobil/vpn/anyconnect/index.html>

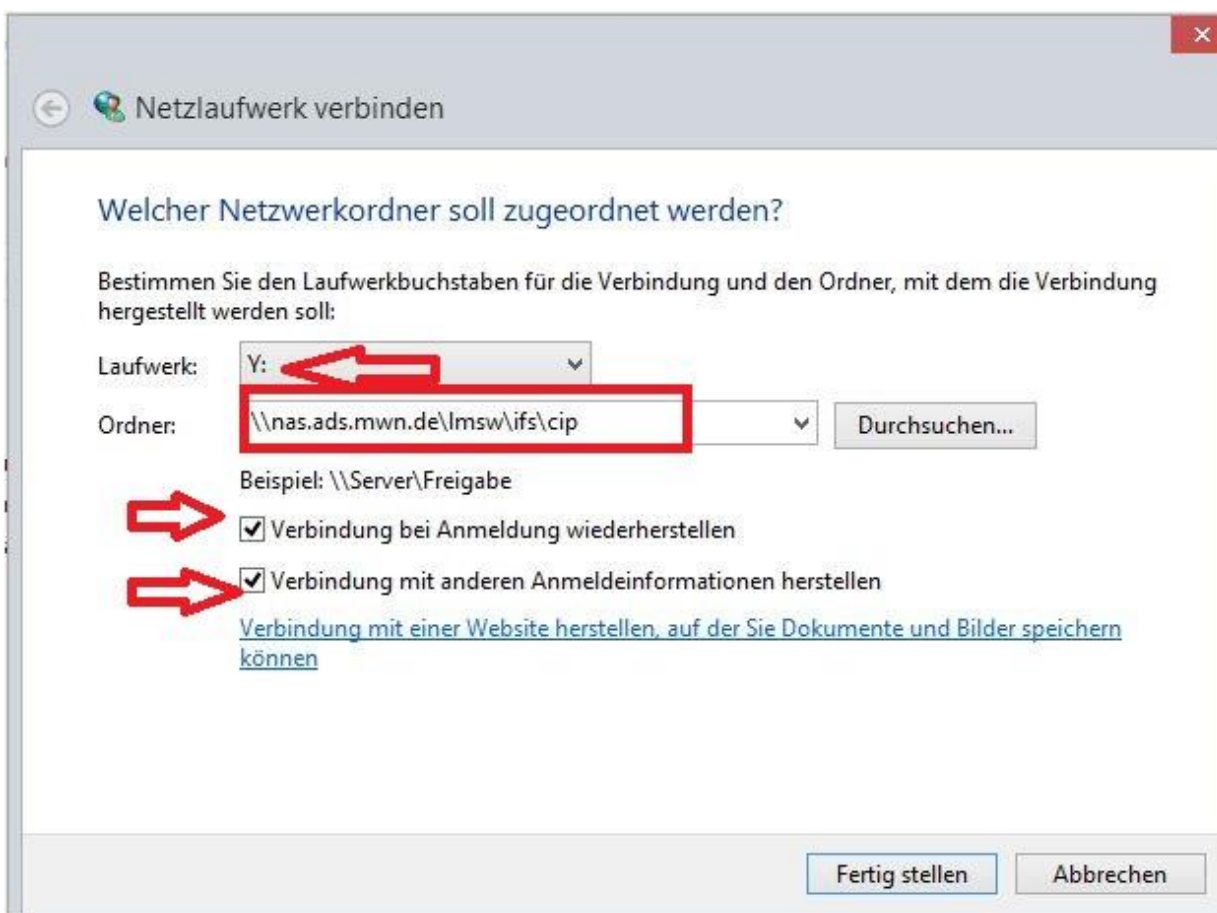
Einbinden des Laufwerks CIP-Daten unter Windows

Mit dem Start des Cisco AnyConnect Client (Eingabe LRZ-Kennung und Passwort) oder durch die Nutzung von eduroam sind Sie innerhalb des Münchner Wissenschaftsnetzes (MWN) und können sich mit CIP-Daten verbinden.

Um die Laufwerksdaten des CIP-Labors-Soziologie direkt in die Dateistruktur des Windows-Explorers an Ihrem Rechner einzubinden, befolgen Sie diese Schritte:

- Sie rufen den **(Datei-)Explorer** auf
- Klicken auf **dieser PC**
- Wählen oben **in der Menüleiste** (oder Rechtsklick) **"Netzlaufwerk verbinden"**.

Nun öffnet sich ein Dialogfenster:



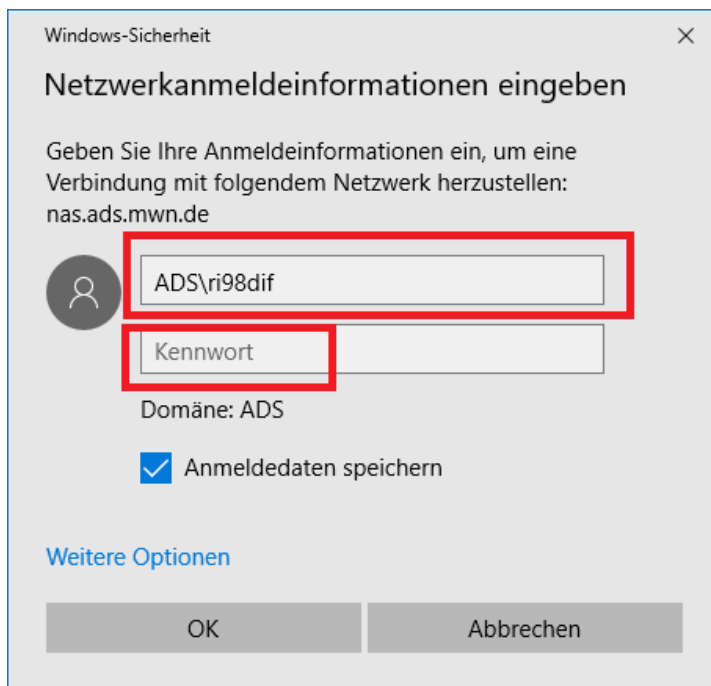
Den Laufwerksbuchstaben wählen Sie selbst (sicherer ist es Buchstaben ab I zu nehmen, falls USB-Sticks oder andere Speichermedien zeitweise verbunden sind und somit Laufwerksbuchstaben belegen).

Ordner (Pfad): [\\nas.ads.mwn.de\lmsw\ifs\cip](#)

Button: Fertig stellen klicken

- Nach dem Anklicken des „**Fertig stellen**“-Buttons erscheint der Dialog, zur Eingabe einer Benutzerkennung sowie eines Passwortes.

- Beim Benutzernamen muss „ADS\ **LRZ-Kennung**>“ eingegeben werden, demgemäß z.B. „ADS\ri98dif“.
Nicht vergessen: der Kennung voran gestellt werden muss „ADS\“, siehe Beispiel unten.



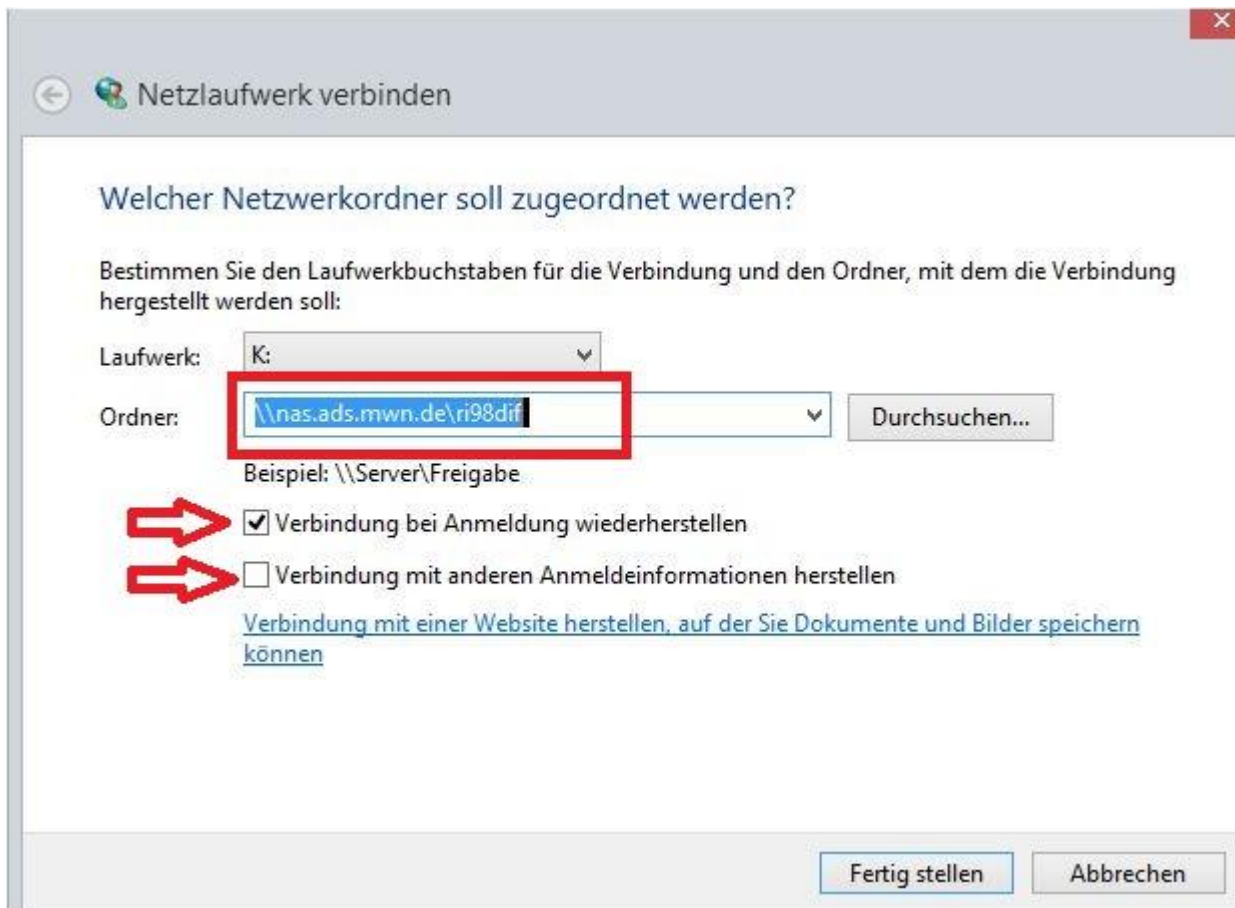
The screenshot shows a Windows Security dialog box titled "Windows-Sicherheit" with a close button (X) in the top right corner. The main heading is "Netzwerkanmeldeinformationen eingeben". Below this, it says "Geben Sie Ihre Anmeldeinformationen ein, um eine Verbindung mit folgendem Netzwerk herzustellen: nas.ads.mwn.de". There are two input fields: the first contains "ADS\ri98dif" and the second is labeled "Kennwort". Both fields are highlighted with red rectangles. Below the fields, it says "Domäne: ADS" and there is a checked checkbox labeled "Anmeldedaten speichern". At the bottom left, there is a link "Weitere Optionen". At the bottom, there are two buttons: "OK" and "Abbrechen".

- Wenn man das Häkchen bei „**Anmeldedaten speichern**“ setzt, verbindet sich der PC bei jedem Start automatisch und Sie müssen nicht jedes Mal Kennung und Passwort eingeben. Weil dabei das Kennwort gespeichert wird, sollte man diese Möglichkeit nur auf eigenen Rechnern verwenden.

Verbindung zum persönlichen Laufwerk unter Windows in der MWN-Storage Cloud

Die Verbindung zum persönlichen Laufwerk (H:) funktioniert analog wie beim CIP-Laufwerk:

- Sie rufen den **(Datei-)Explorer** auf
- Klicken auf **dieser PC**
- Wählen oben **in der Menüleiste** (oder Rechtsklick) "**Netzlaufwerk verbinden**".



Den Laufwerksbuchstaben wählen Sie selbst (siehe Hinweis Seite 1)

Ordner (Pfad): \\nas.ads.mwn.de\<LRZ-Kennung>

Button: Fertig stellen klicken

Wenn Sie zuerst schon das CIP-Laufwerk verbunden haben, setzen Sie **keinen Haken bei „Verbindung mit anderen Anmeldeinformationen herstellen“**. Für das persönliche Laufwerk sind die Anmeldeinformationen durch die erste Netzlaufwerk-Verbindung bereits gespeichert. Sie bekämen in dem Fall mit Haken eine Fehlermeldung.

Falls Sie nur das persönliche Laufwerk verbinden, setzen Sie den Haken und befolgen Sie die Anmeldeschritte im Dialogfenster „Netzwerkanmeldeinformationen eingeben“ auf Seite 2.